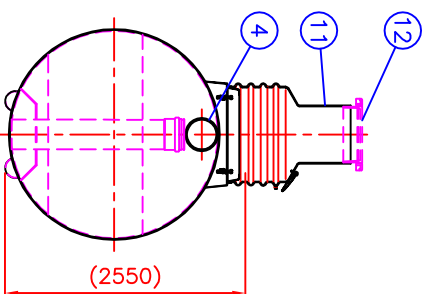
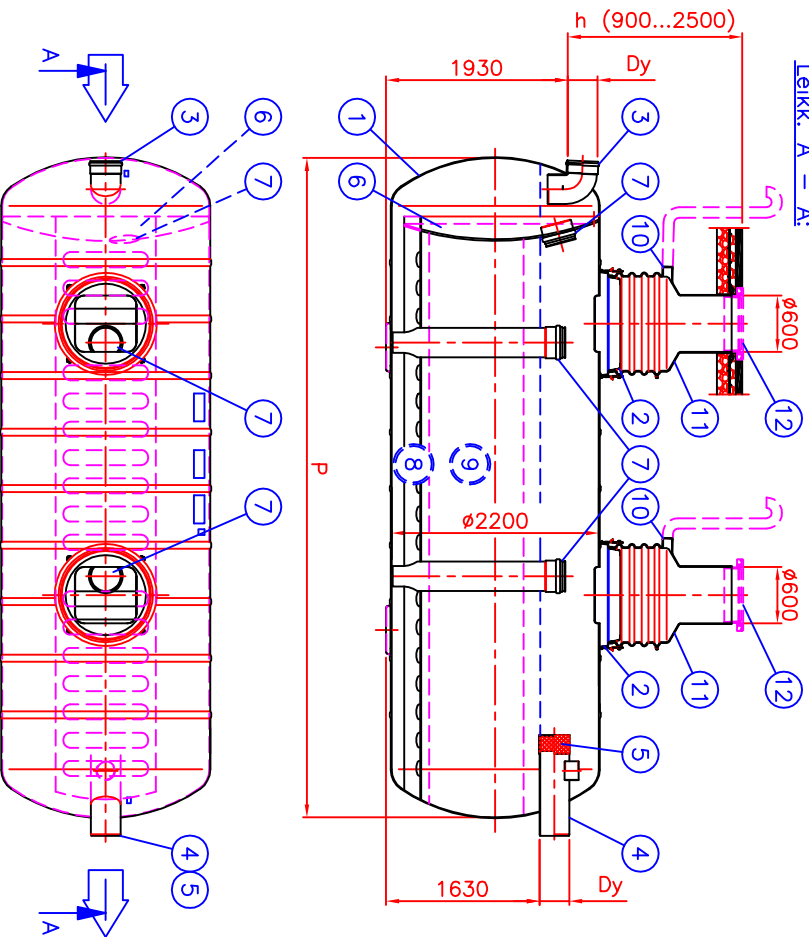


Leikk. A - A:



EuroPEK CFR aktiivihiiisuodatin	NS	30	40	50	65	80
P Pituus	mm	5550	7000	8750	11150	12400
9 Aktiivihii	m ³ /kg	9,5/4300	13/5700	16/7300	21/9500	24/10700
8 Lobbko AF	m ³ /kg	1,2/880	1,6/1200	2,1/1500	2,7/2000	3,0/2200
7 Huoltoyhde (3 kpl)	PVC	Dy315	Dy315	Dy315	Dy315	Dy315
6 Väitseinä	LM	1 kpl	1 kpl	1 kpl	1 kpl	1 kpl
5 Verkkosihiti	RST	Dy250	Dy315	Dy315	Dy400	Dy400
4 Lähtöyhde	PVC	Dy250	Dy315	Dy315	Dy400	Dy400
3 Tuloyhde	PVC	Dy250	Dy315	Dy315	Dy400	Dy400
2 Huoltokaivon asennuskaulus	LM	2 kpl	2 kpl	2 kpl	2 kpl	2 kpl
1 Lujitemuovimateriaali "Lasa Composit", pH 3-10/Lämpötilankesto Max. 50°C						
VALITTU EROTTIN (x)	(x)	<input type="checkbox"/>	<input type="checkbox"/>	<input type="checkbox"/>	<input type="checkbox"/>	<input type="checkbox"/>

12 LISÄVARUSTE: Kelluva säädettävä valurautakanisteri ø600, Standardi EN124 (2 kpl)

11 EuroHUK 600 huoltokaivo (sopimuksen mukaan), materiaali PE-MD						2
h = Erottimen asennussyvyys maan pinnalta tuloyhteen vesijuoksuun (mm)						
EuroHUK 600 h 9-13 (x)	<input type="checkbox"/>					
EuroHUK 600 h13-17	<input type="checkbox"/>					
EuroHUK 600 h17-21	<input type="checkbox"/>					
EuroHUK 600 h21-25	<input type="checkbox"/>					
10 Tulietusyhde			PE		D110	2

Tuotenumero: Piirustuksen sisältö:

EuroPEK CFR NS30-NS80 Aktiivihiiisuodatin

Piirustusloji: ASIASKASKUVA

Suunn.	Tark.	Hv.	Piir.no	Päivöys:	Mittakaava:
JP/TL		JP	27GB03ds	09.02.09	

h = Erottimen asennussyvyys maan pinnalta tuloyhteen vesijuoksuun (mm)

h = _____ mm (900...2500 mm)

Tämä kuva ja sen ratkaisut ovat Wavin-Labko Oy:n omaisuutta. Pidätämme oikeudet muutoksiin ilman ennakkoilmoitusta. Viranomaisvaatimukset tulee selvittää ennen tuotteen hankintaa. Tuotteet tulee asentaa asennusohjeen mukaisesti.



WAVIN
Labkote 1
FI-36240 KANGASALA
puh. 020 1285200
fax. 020 1285280
www.wavin-labko.fi

WAVIN-LABKO OY
Rakennus kohde: