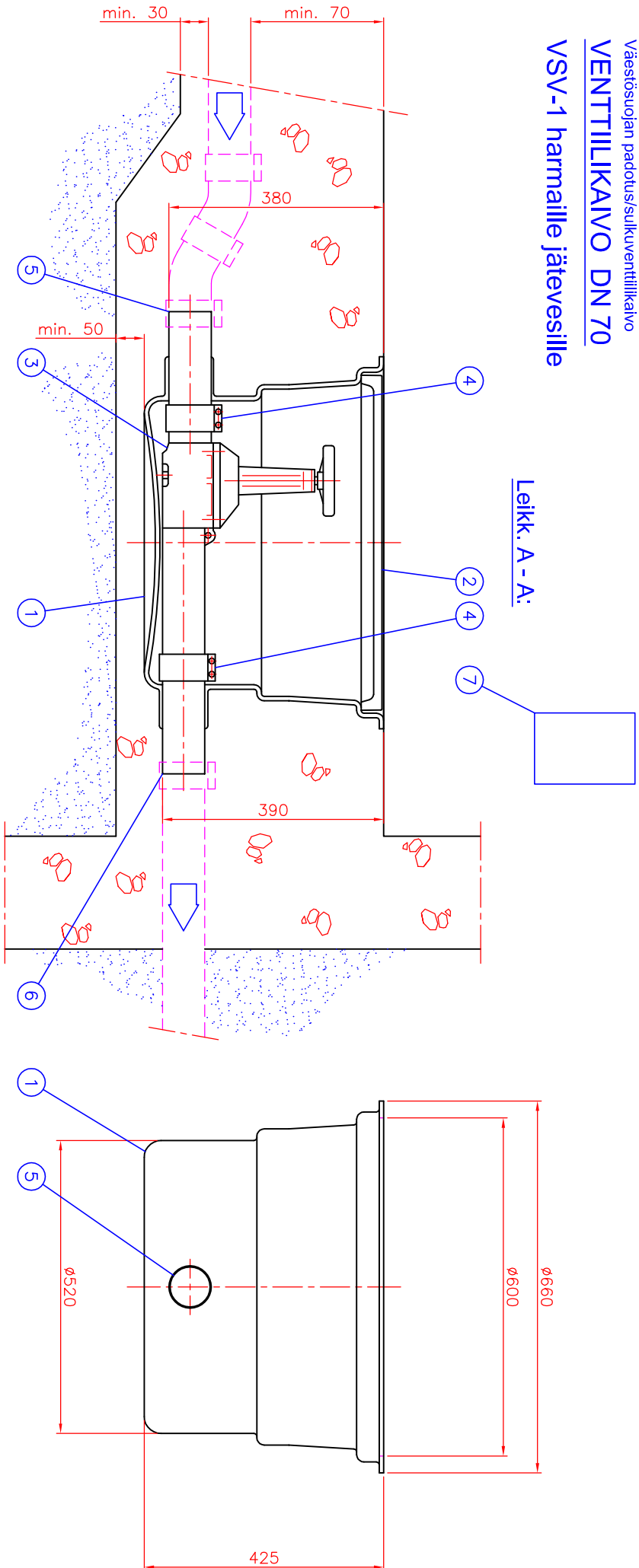
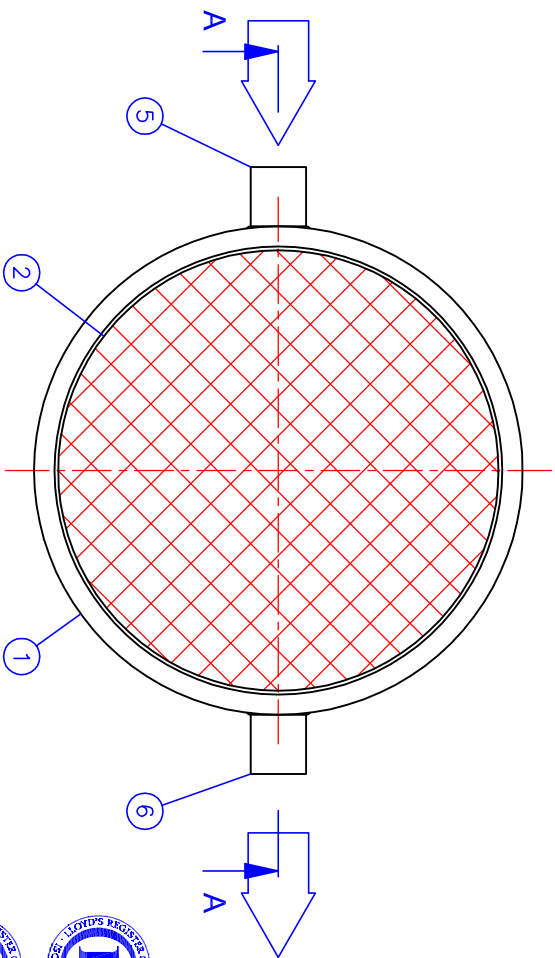


Leikk. A-A:



Kaivon paino 23 kg
 LVI-koodi: 3370 070



7	Käyttö- ja huolto-ohje (A4)				1
6	Lähtöyhde, valurautaa		DN70		1
5	Tuloyhde, valurautaa		DN70		1
4	Pantaliitin		DN70		2
3	Padotus-/sulkuventtiili: Materiaali valurautaa asennus pantaliittimin, venttiin paino n. 9 kg		DN70		1
2	LM-kansi	LM	ø600, 0,5 t		1
1	PE -muovirunko	PEM	ø660...520, H=425 mm		1

Tuotenumero:

Piirustuksen sisältö:
 VENTTIILIKALVO DN70, VSV-1 harmaille jätevesille

Piirustusloji:
 ASIAKASKUVA

Suunn.
 JP / JS

Tark.
 JP / JS

Hyv.
 JP

Päivöys:
 05.05.09

05.05.09

Piir.no
 07AB01as

Rakennus kohde:

Mittakaava:



WAVIN-LABKO OY
 Labkote 1
 FI-36240 KANGASALA
 puh. 020 1285200
 fax. 020 1285280
 www.wavin-labko.fi

Tämä kuva ja sen ratkaisut ovat Wavin-Labko Oy:n omaisuutta. Pidätämme oikeudet muutoksiin ilman ennakkoilmoitusta. Viranomaisvaatimukset tulee selvittää ennen tuotteen hankintaa. Tuotteet tulee asentaa asennusohjeen mukaisesti.