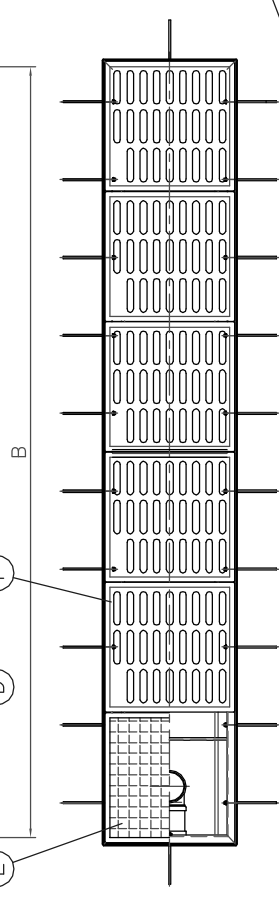
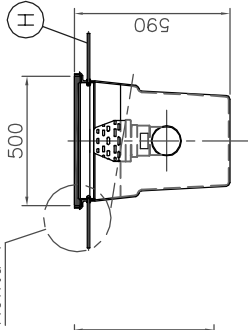
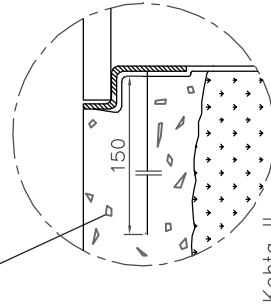
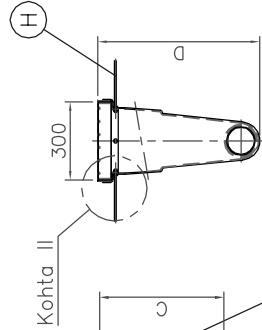
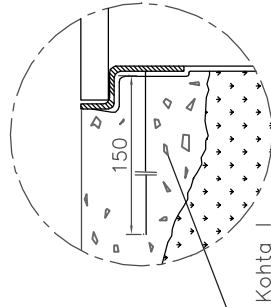
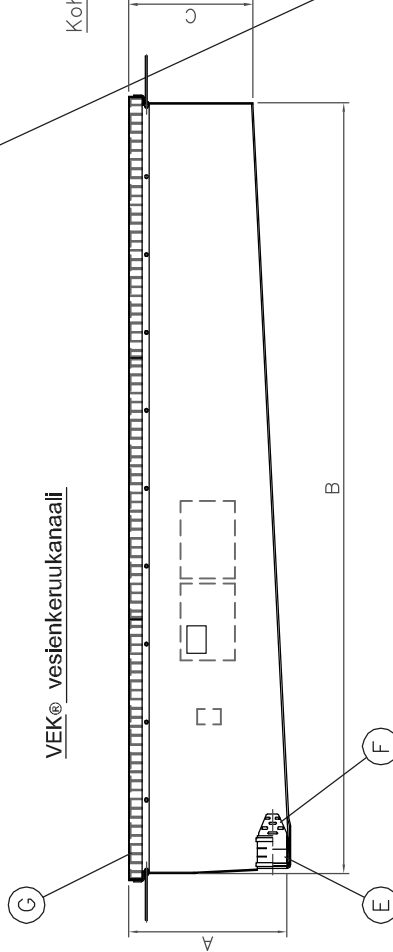


## HEK® hiekan- ja lietteenerotin



Betonilaatan paksuus sekä rauditus  
lattian kuormituksen mukaan

## VEK® vesienkeruukanaali



## HEK- JA VEK-KANAALIEN ASENNUS LATTIAPINTAAN

### KULJETUS

HEK hiekan- ja lietteenerotimet ja VEK vesienkeruukanalit toimitetaan valutartunnat kanaalin sisäpuolelle käännetyinä.

### ASENNUS

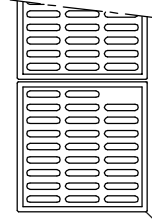
Asennusvaiheessa valutartunnat (M8 kierretangot) irroitetään ja kiinnitetään kaivojen ulkopuolelle, kts kohdat I ja II. Kanaalissa oleva D110 PVC-yhde kytketään viemäriverkköön. Kanaalien kannet on asennettava paikoilleen ennen valutaiden suorittamista. Kannet tukevat kanaalien seinämiä valun aiheuttamalta puristuksesta.

Periaatekuvat asennuksesta, kts. leikkaukset I ja II.

HEK hiekan- ja lietteenerotin Mitoitus D1/1987 mukaan Liettilain tilavuus Paino A15 (1,5 tn) kansilla	N:o LVI-koodi	5/40 3632 332 520 310	5/60 3632 334 800 470	5/80 3632 336 1000 630
A Lattia/viemärin korkeus	mm	410	410	410
B Kokonaispituus	mm	4000	6000	8000
C Korkeus	mm	520	480	450
D Lähtöyhde	PVC	110	110	110
E Umpikansi 1,5 tn (25 t)	kpl	1	1	1
F Ritiläkansi 1,5 tn (25 t)	kpl	7	11	15
G Sihti PVC	on	on	on	on
H Valutartuntateräs M8 kierretanko	kpl	26	38	52

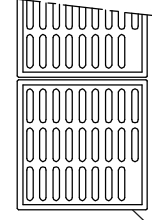
VEK vesienkeruukanaali	N:o LVI-koodi	3/40 3632 344	3/60 3632 346	3/80 3632 348
A Lattia/viemärin korkeus	mm	610	610	610
B Kokonaispituus	mm	4000	6000	8000
C Korkeus	mm	430	340	250
D Korkeus	mm	625	625	625
E Lähtöyhde	PVC	110	110	110
F Sihti PVC	kpl	1	1	1
G Ritiläkansi 300x1000 250KN	kpl	4	6	8
H Valutartuntateräs M8 kierretanko	kpl	26	38	52
Paino kansilla	kg	180	275	380

Ritiläkansien (500x500 mm) asennussuunnat kanaalissa.



A15 (1,5 tn)

LVI-koodi: 3331 070



C250 (25 tn)

LVI-koodi: 3331 074

Tilausnumero:

Piirustuksen sisältö:  
VEK JA HEK ASENNUSOHJE

Piirustuslaji:  
ASENNUSOHJE

Suunn.  
TP/JS

Tark.  
Hyv.  
TP

Piir.no  
13EF01cs

Päiväys:  
07.09.07

Mittakaava:  
1:29,1176



Rakennus kohde:

WAVIN-LABKO OY  
Labkote 1  
FIN-36240 KANGASALA  
puh. 020 1285200  
fax. 020 1285280

Tämä kuva ja sen ratkaisut ovat Wavin-Labko Oy:n omaisuutta. Tätä kuvaa ei saa näyttää kolmannelle osapuolelle ilman Wavin-Labko Oy:n suostumusta.