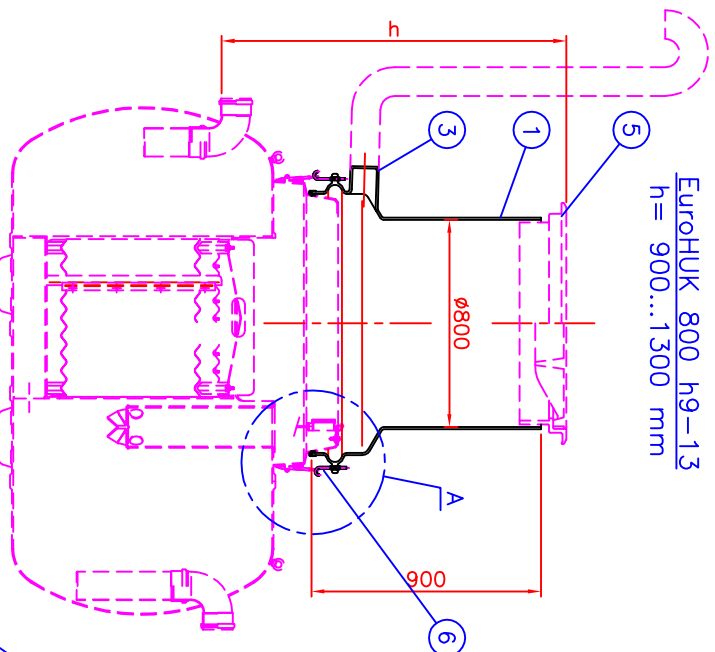
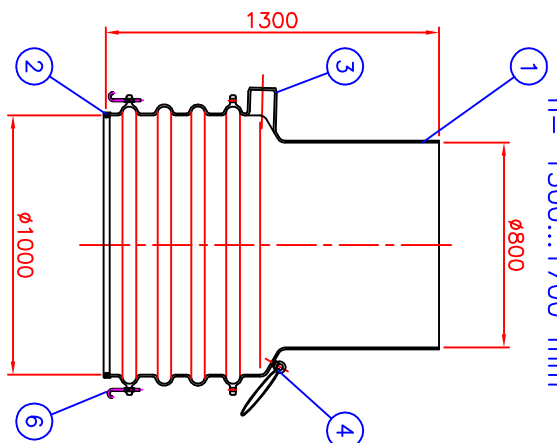


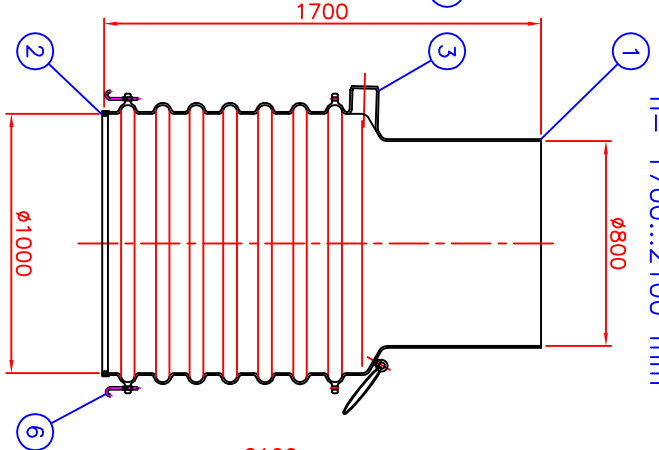
**EuroHUK 800 h9-13**  
h = 900...1300 mm



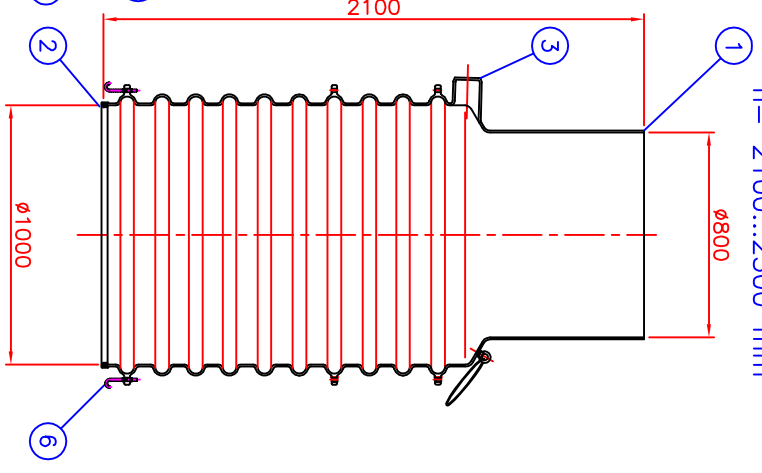
**EuroHUK 800 h13-17**  
h = 1300...1700 mm



**EuroHUK 800 h17-21**  
h = 1700...2100 mm

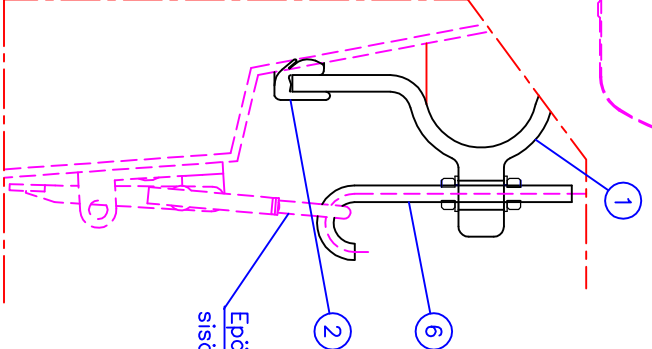
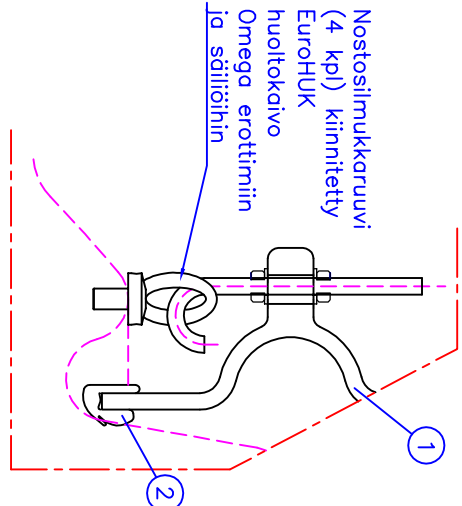


**EuroHUK 800 h21-25**  
h = 2100...2500 mm



h = Eroittimen asennussyvyys maan pinnalta (mm)  
h = \_\_\_\_\_ mm

EuroHUK 800 –huoltokaivo		Paino	LVI-koodi
h = Eroittimen asennussyvyys maan pinnasta tuloyhteen vesijuohtoon (mm)			
EuroHUK 800 h 9-13 (x)	<input type="checkbox"/>	h = 900...1300 mm	25 kg 3632 620
EuroHUK 800 h13-17	<input type="checkbox"/>	h = 1300...1700 mm	42 kg 3632 621
EuroHUK 800 h17-21	<input type="checkbox"/>	h = 1700...2100 mm	60 kg 3632 622
EuroHUK 800 h21-25	<input type="checkbox"/>	h = 2100...2500 mm	84 kg 3632 623



Nostosilmukkaruuvi  
(4 kpl) kiinnitetty  
EuroHUK  
huoltokaivo  
Omega erottimiin  
ja säiliöihin

Epäkeskosolpa (4 kpl)  
sisältyy erottimeen

Huoltokaivon kiinnitys erottimessa  
olevaan huoltokaivon asennus-  
kauluukseen.

Wavin-Labko pidättää oikeudet muutoksiin ilman ennakkoihmotusta. Johtuen jatkuvasta tuote-  
kehityksestä, tuotteiden teknisissä yksityiskohdissa tapahtuu muutoksia. Tuotteiden asentaminen  
tullee tehdä asennusohjeiden mukaan. Viranomaismäädätykset vaihtelevat kunnittain. Servitiä  
oman kuntasi vaatimukset ennen jättesijäntestelmän hankintaa.



6	Huoltokaivon kiinnityskoukku		4
5	LSÄVARUSTE: Kelluva säädettävä valurautakanisto Ø800 D400 (40tn) (x)		
4	Nostolenkki		2
3	Tuuletusyhde	PE	Dy110
2	HUK –tiiviste		1
1	PEM –runko	PEM	Ø1100/1000...800

Tiitiusnumero:		Piiirustuksen sisältö:	
EuroHUK 800 h9-13...21-25		huoltokaivot	
Suunn. SK./JP	Tark.	Hyv. TP	30.08.07
Piiirno 45EB01bs		Rakennus kohde:	
WAVIN-LABKO OY		Piiirustusloji: ASIAKASKRIVA	
Labkote 1 KANGASALA		Piiivöys: 21.03.07	
FI-36240 puh. 020 1285200		Mittakaava:	
fax. 020 1285280			

**WAVIN**  
Labkote 1 KANGASALA  
FI-36240 puh. 020 1285200  
fax. 020 1285280

**Labko**  
Rakennus kohde: