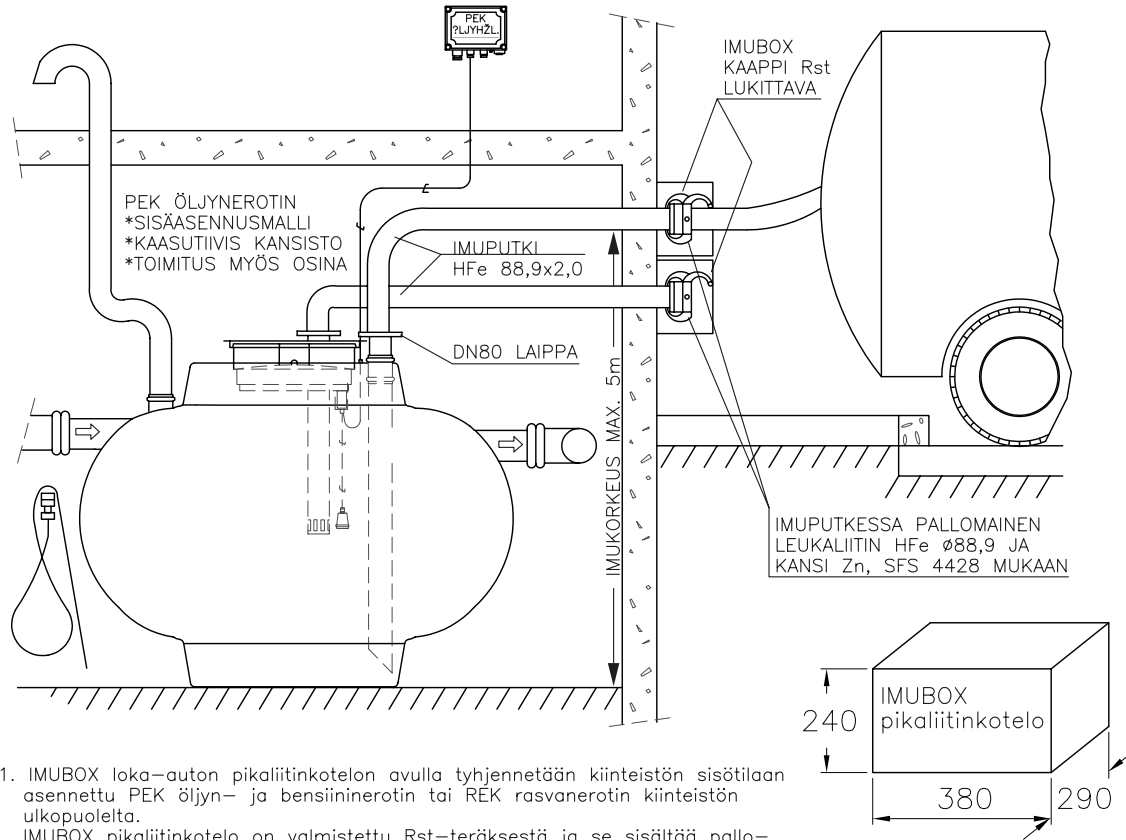


# IMUBOX loka-auton pikaliitinkotelo

LVI-koodi 3632 544



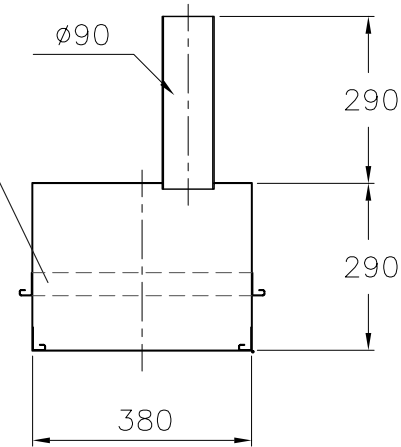
1. IMUBOX loka-auton pikaliitinkotelon avulla tyhjenetään kiinteistön sisätilaan asennettu PEK öljyn- ja bensiinerotin tai REK rasvanerotin kiinteistön ulkopuolelta. IMUBOX pikaliitinkotelo on valmistettu Rst-teräksestä ja se sisältää pallomaisen HFe Ø88,9 leukaliittimen SFS 4428 sekä Zn-kannen. Saranoidun kannen sisäpinnassa on kohteen käyttöohjekylli.


2. SISÄTILAAN ASENNETTAVAN EROTTIMEN TYHJENNYS, KÄYTTÖ- JA HUOLTO-OHJEITA  
Mikäli kiinteistön erotinta ei pystytä sijoittamaan kiinteistön ulkopuolelle maahan, esim. saneerauskohteissa tai kohteissa, joissa ei ole vapaata maa- aluetta, voidaan erotin asentaa sisätilaan. Kun rasvanerotin sijoitetaan kiinteistön sisälle, se varustetaan yhdellä kiinteällä imuputkella, joka imee pohjasta koko erotintilavuuden. Öljyn- ja bensiinerotin varustetaan kahdella imuputkella, joista toinen putki imee erotustilaan kertyneen öljyn (ongelmajäte) ja toinen putki imee pohjasta koko erotintilavuuden. IMUBOX pikaliitinkotelot tulee sijoittaa paikkaan, johon tyhjennysauto helposti pääsee. Kiinteistön sisään asennettu erotin sijoitetaan omaan ilmastoituun huonetilaan, jossa se on huollettavissa miesluukun kautta. Huollon onnistumisen kannalta on järkevää sijoittaa erottimen välittömään läheisyyteen lämpimän käyttöveden letkuliitännällinen vesipiste, jolla voidaan irrottaa ja liuottaa erottimen seinään ja pohjaan takertunutta kiintoainetta. Kuivuneen ja jäähmettyneen rasvan poistoon on kiinnitettävä erityistä huolellisuutta. Puhdistustoimenpide miesluukun kautta on tehtävä vähintään kerran vuodessa. Erottimen asennushuone tulee viemäroidä. Sisätila-asennuksen yhteydessä käytetään kaasutiivisiä kansistoja.

Huomautukset: \_\_\_\_\_

HUOM! Jos kuvaan on tehty muutoksia, merkitse (X) ruutuun.   
Kuvaan asiakkaan toimesta tehdyt muutokset:

Siirrettävä kauluslevy asennetaan Imubox-laatikon ulkopuolelle haluttuun kohtaan ja kiinnitetään popniiteillä asennuspaikalla.



Tilausnumero:		Piirustuksen sisältö: IMUBOX -pikaliitinkotelo			Piirustuslaji: ASIAKASKUVA	
Suunn. AL/JS	Tark.	Hyv. TiS 24.09.03	Piir.no 98AB01_s	Päiväys: 24.09.03	Mittakaava:	
 OY LABKO AB Säiliöt Labkotie 1 36240 KANGASALA FINLAND puh. 020 1285200, fax. 020 1285234			Rakennus kohde:			