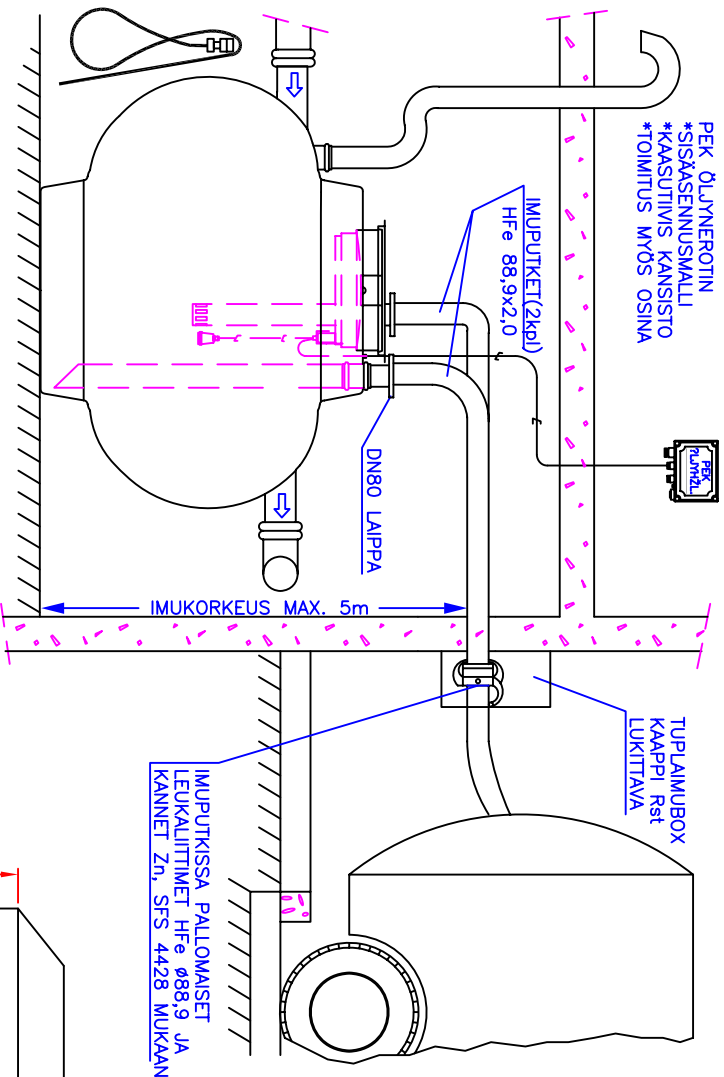


# TUPLAIMUBOX loka-auton pikaliitinkotelo

LVI-koodi 3632546



1. TUPLAIMUBOX loka-auton pikaliitinkotelon avulla tyhjiennetään kiinteistön sisätilaan ulkopuolelta. TUPLAIMUBOX pikaliitinkotelo on valmistettu Rst-teräksistä ja se sisältää pallomaiset(2kpl) Hfe ø88,9 leukaliitimet SFS 4428 sekä Zn-kannet(2kpl). Saranoit-dun kannen sisäpinnassa on kohteen käyttöohje kytti.

2. SISÄTILAN ASENNETTAVAN EROTTIMEN TYHJENNYS, KÄYTTÖ- JA HUOLTO-OHJEITA Mikäli kiinteistön erotinta ei pystytä sijoittamaan kiinteistön ulkopuolelle maahan, esim. saneerauskohteissa tai kohteissa, joissa ei ole vapaita maa-alueita, voidaan erotin asentaa sisätilaan. Kahdella imuputkella varustetuissa erottimissa imetään erotintyypistä riippuen joko pohjasta kaikki erotintilavuudet(rasvonerotin) tai toinen putki imee erotusliiakan kertyneen öljyn(ongelmajäte) ja toinen putki imee pohjasta koko erotintilavuuden (öljyn- ja bensiinerotimet).

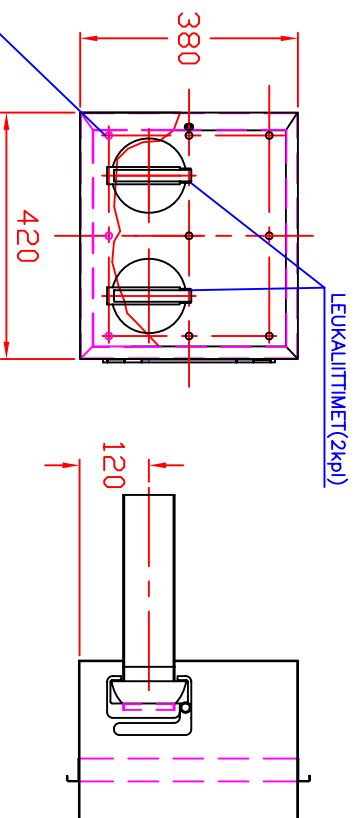
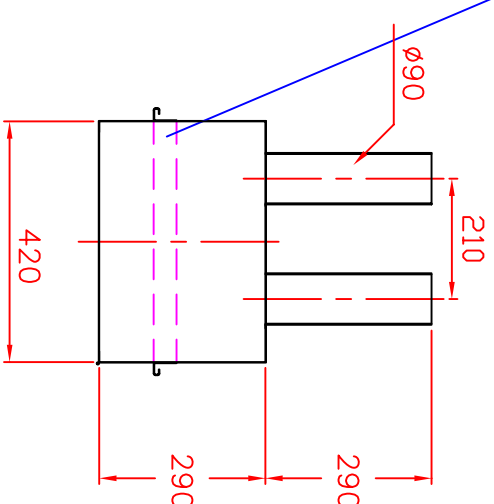
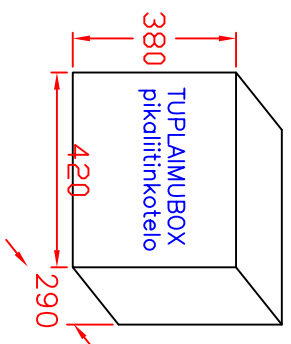
TUPLAIMUBOX pikaliitinkotelo tulee sijoittaa paikkaan, johon tyhjiennysauto helposti pääsee.

Kiinteistön sisätilaan asennettu erotin sijoitetaan omaan ilmastotilauun huoneitlaan, jossa se on huollettavissa miesluukun kautta. Huollon onnistumisen kannalta ja järkevää sijoittoa erottimen välittömään läheisyyteen lämpimän käyttöveden laskulijännällinen vesipiste, jolla voidaan irrottaa ja luokata erottimen seinään ja pohjaan tokerlunutta kiintoainetta. Kuivuneen ja jähmettyneen rasvan pois-toon on kiinnitettävä erityistä huolellisuutta. Puhdistustoimenpide miesluukun kautta on tehtävä vähintään kerran vuodessa.

Erottimen asennusluone tulee viemäroidä. Sisätila-asennuksen yhteydessä käytetään kaasutiivistä kanistoa.

Huonotulokset:

Tämä kuva ja sen ratkaisut ovat Wavin-Labko Oyn omaisuutta. Pidätämme oikeudet muutoksiin ilman ennakkoilmoitusta. Vironnaisvatimukset tulee selvittää ennen tuotteen hankintaa. Tuotteet tulee asentaa asennusohjeen mukaisesti.



Kiinnitys seinään M12 putkilla(9kpl).



Tuotenumero:

Piirustuksen sisältö:  
TUPLAIMUBOX

Piirustusloji:  
ASIAKASKUVA

Suunn.

Tark.

Hyv.

Piir.no

Päivöys:

Mittakaava:

JJ

WAVIN-LABKO OY

Rakennus kohde:



Labkote 1  
FI-36240 KANGASALA  
puh. 020 1285200  
fax. 020 1285280