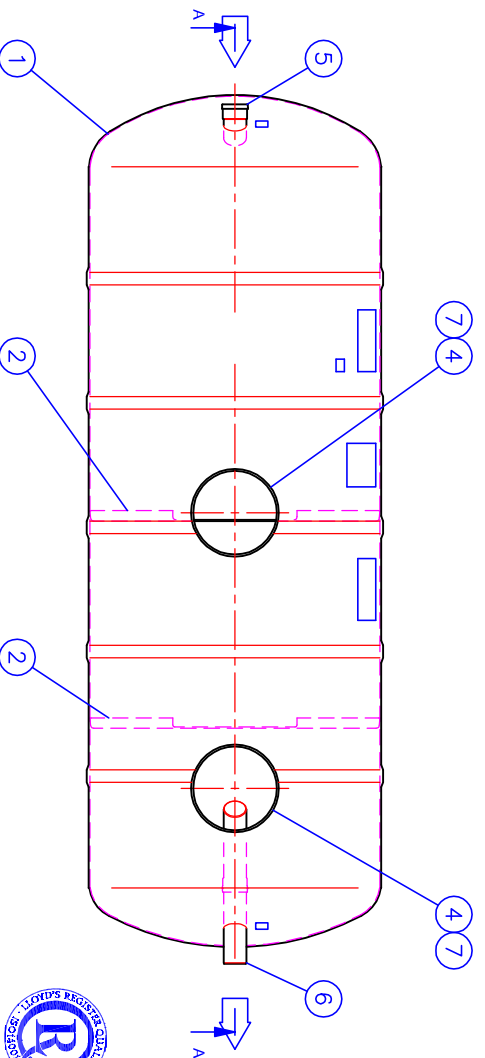
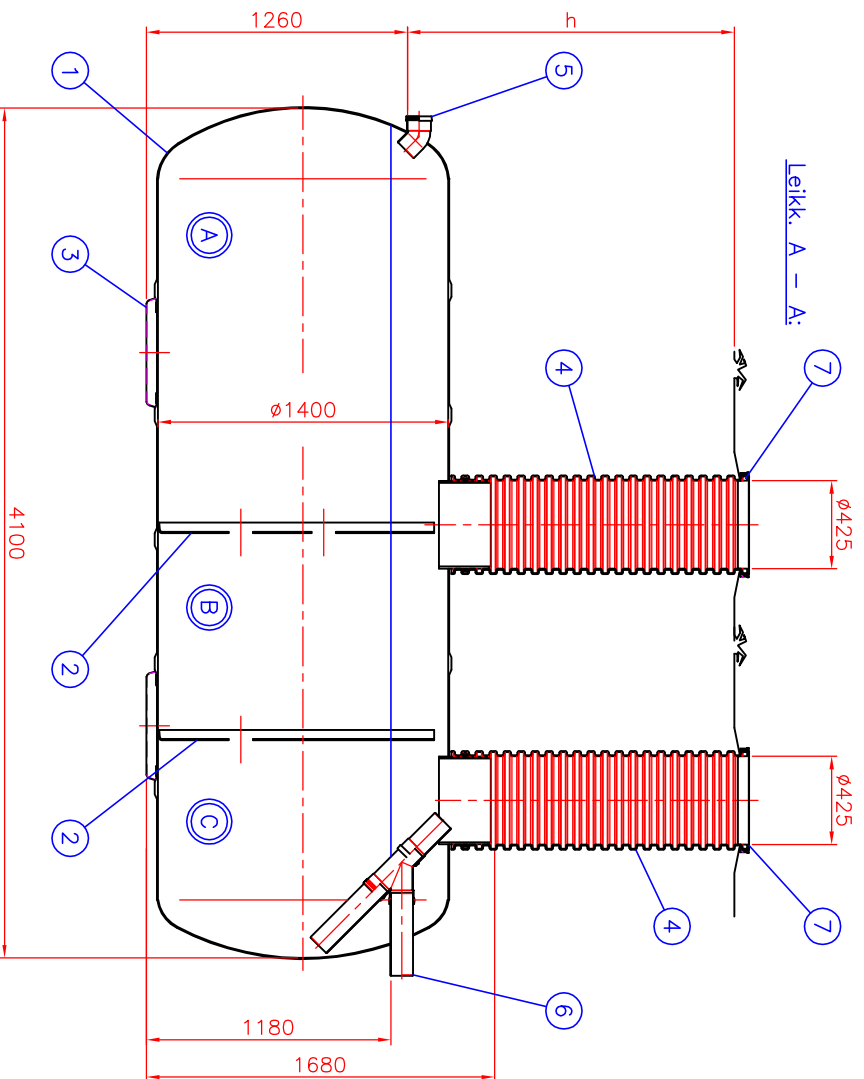


Huomi! Säiliötä ei saa asentaa liikennealueelle

Huomi!
Jos kuvaan tehty muutoksia merkittise rasti (x) ruutun
Kuvaan asiakkaan toimesta tehdyt muutokset:

CE
-11
EN 12566-1



Tulo /	Lähtöyhde	PVC	D110	D160
VALITTU	(x)	<input type="checkbox"/>	<input type="checkbox"/>	<input type="checkbox"/>

Huomautukset: _____

LABKO SAKO saostussäiliö on suunniteltu standardin EN 12566-1 mukaan

h = Säiliön asennussyvyys maan pinnasta tuloyhteen vesijuoksuun (Max. 2500 mm)

h = _____ mm

C	Jätkiselkeyttäjä		Tilavuus: 1 250 l
B	Selkeyttäjä		Tilavuus: 1 250 l
A	Etuselkeyttäjä		Tilavuus: 2 500 l
7	Muovikansi D425	PP	Wavin no: 0593187
	Huomi! Säiliötä ei saa asentaa liikennealueelle		
6	Lähtöyhde (sopimuksen mukaan)	PVC	D110 tai D160
5	Tuloyhde (sopimuksen mukaan)	PVC	D110 tai D160
4	PP-HUK 425 huoltokaivo (sopimuksen mukaan), materiaali: PVC		2
	h = Säiliön asennussyvyys maan pinnalta tuloyhteen vesijuoksuun (mm)		
	PP-HUK 425 h 9-13 (x)	<input type="checkbox"/>	Wavin no: 8525255 h = 900...1300 mm
	PP-HUK 425 h13-17	<input type="checkbox"/>	Wavin no: 8525256 h = 1300...1700 mm
	PP-HUK 425 h17-21	<input type="checkbox"/>	Wavin no: 8525257 h = 1700...2100 mm
	PP-HUK 425 h21-25	<input type="checkbox"/>	Wavin no: 8525258 h = 2100...2500 mm
3	Kuljetusjalas	LM	2
2	Väliseinä	LM	2
1	Lujitemuovirunko "Lasa Composit"		1
	pH 3-10/Lämpötilankestä max. 80°C		
	Wavin no:		Pirustusloji: Ø1400, L=4100 mm
	Pirustuksen sisältö:		

Wavin no: 8522682

Pirustuksen sisältö: LABKO SAKO 5000/425L 3-osastoinen saostussäiliö

Suunn. TP/HT/JS

Tark. Hyv. TAP 16.01.12

Piir.no 55EB01cs

Rakennus kohde:

Päivöys: 16.01.12

Mittakaava:

WAVIN-LABKO OY
Labkote 1
FI-36240 KANGASALA
puh. 020 1285200
fax. 020 1285280
www.wavin-labko.fi



Tämä kuva ja sen ratkaisut ovat Wavin-Labko Oy:n omaisuutta. Pidätämme oikeudet muutoksiin ilman ennakkoilmoitusta. Viranomaisvaatimukset tulee selvittää ennen tuotteen hankintaa. Tuotteet tulee asentaa asennusohjeen mukaisesti.