

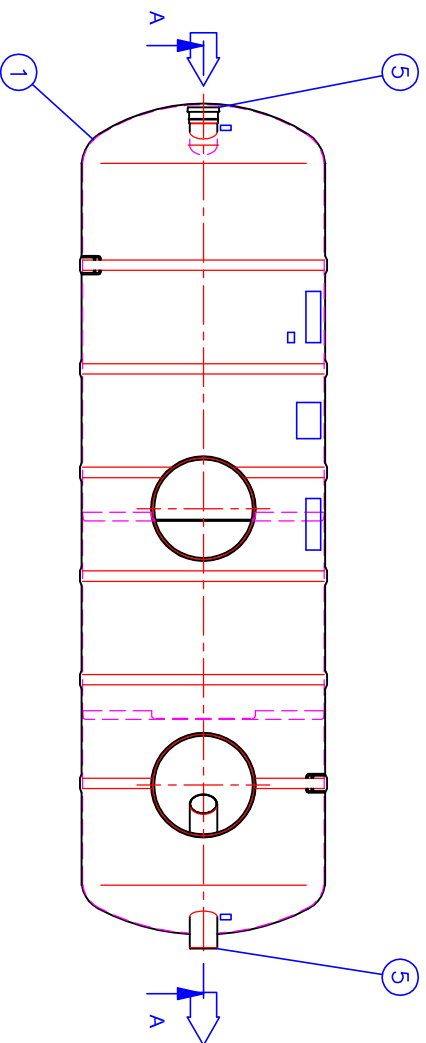
Huomi! Jos kuvaan tehty muutoksia merkise rasti (x) ruutuun   
Kuvaan asiakkkaan toimesta tehdyt muutokset:

$h$  = Säiliön tuloyhteen asennussyvyys maan pinnasta (Max. 2500)

$h$  = \_\_\_\_\_ mm

Huomautukset: \_\_\_\_\_

LABKO SAKO saostussäiliö on suunniteltu standardin EN 12566-1 mukaiseksi



C	Jäikisellekkyttämö		Tilavuus: 1 500 l	
B	Selkeyttämö		Tilavuus: 1 500 l	
A	Etuselkeyttämö		Tilavuus: 3 000 l	
6	LISÄVARUSTE: Lukittava muovikansisto Ø600 (2 kpl). Mater. PE (x) <input type="checkbox"/>			
5	Tulo- /lähtöyhde (tilauksen mukaan) PVC D160 (x) <input type="checkbox"/>			1/1
4	PP-HUK 600 huoltokaivo (sopimuksen mukaan), materiaali: PP (D602/670) $h$ = Säiliön tuloyhteen asennussyvyys maan pinnasta (Max. 2500 mm) PP-HUK 600 h 9-13 (x) <input type="checkbox"/>		$h$ = 900...1300 mm	2
	PP-HUK 600 h13-17 <input type="checkbox"/>		$h$ = 1300...1700 mm	
	PP-HUK 600 h17-21 <input type="checkbox"/>		$h$ = 1700...2100 mm	
	PP-HUK 600 h21-25 <input type="checkbox"/>		$h$ = 2100...2500 mm	
3	Kuljetusjalas	LM		2
2	Väliseinä	LM	D1400	2
1	Lujitemuovirunko "Lasa Composite" pH/lämpötilan kesto 50°C		Ø1400, L=4800 mm	1

Tuotenumero: Piirustuksen sisältö:

LABKO SAKO 6000/600L 3-osastoinen saostussäiliö

Piirustusloji: ASIASKASKUVA

Suunn. TP/HT/JS

Tark. Hyv. HT 04.10.11

Piir.no 55PB02as

Päivöys: 04.10.11

Mittakaava:

Rakennus kohde:



WAVIN-LABKO OY  
Labkote 1  
FI-36240 KANGASALA  
puh. 020 1285200  
fax. 020 1285280  
www.wavin-labko.fi

Tämä kuva ja sen ratkaisut ovat Wavin-Labko Oy:n omaisuutta. Pidätämme oikeudet muutoksiin ilman ennakkoilmoitusta. Viranomaisvaatimukset tulee selvittää ennen tuotteen hankintaa. Tuotteet tulee asentaa asennusohjeen mukaisesti.