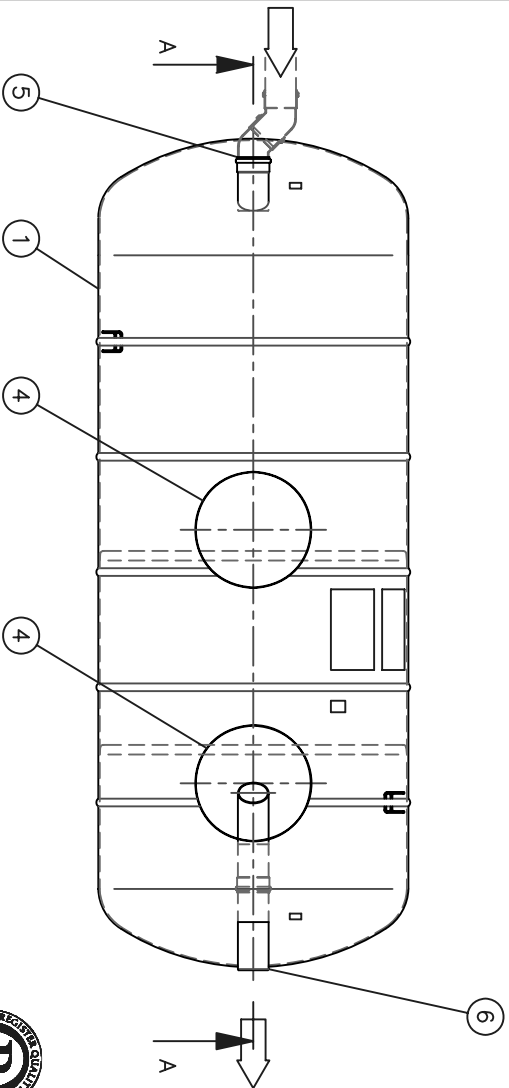
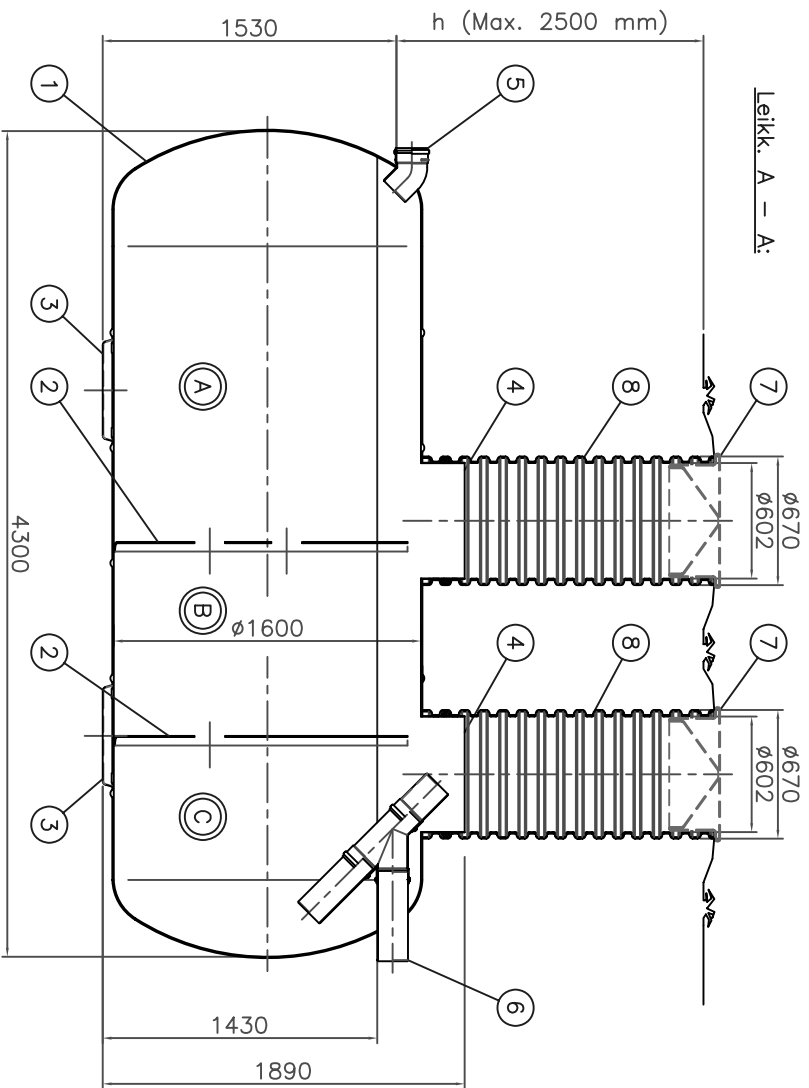


Leikk. A – A:



Huomi! Jos kuvaan tehty muutoksia merkise rasti (x) ruutuun   
Kuvaan asiakkaan toimesta tehdyt muutokset:

Tulo-/lähtöyhde	PVC	D160	D200
Valittu yhdekoko	(x)	<input type="checkbox"/>	<input type="checkbox"/>

h = Säiliön tuloyhteen asennussyvyys maan pinnasta (Max. 2500 mm)

h = \_\_\_\_\_ mm

Huomautukset: \_\_\_\_\_.

LABKO SAKO saostussäiliö on suunniteltu standardin EN 12566-1 mukaiseksi.

C	Jäikiselkeyttäjä		Tilavuus: 1 875 l
B	Selkeyttäjä		Tilavuus: 1 875 l
A	Etuselkeyttäjä		Tilavuus: 3 750 l
8	PP-HUK 600 huoltokaivo (sopimuksen mukaan), materiaali: PP (D602/670)		2
	h = Säiliön tuloyhteen asennussyvyys maan pinnasta (Max. 2500 mm)		
	PP-HUK 600 h 9-13 (x)	<input type="checkbox"/>	h = 900...1300 mm
	PP-HUK 600 h13-17	<input type="checkbox"/>	h = 1300...1700 mm
	PP-HUK 600 h17-21	<input type="checkbox"/>	h = 1700...2100 mm
	PP-HUK 600 h21-25	<input type="checkbox"/>	h = 2100...2500 mm
7	LSÄVARUSTE: Lukittava muovikansisto Ø600 (2 kpl). Mater. PE		
	Wavin koodi: 0542190	<input type="checkbox"/>	
6	Lähtöyhde (valitaan kohteen mitoitusvirtaaman mukaan, D160 tai D200)		1
5	Tuloyhde (valitaan kohteen mitoitusvirtaaman mukaan, D160 tai D200)		1
4	Huoltokaivon asennuskäulus	LM	D600
3	Jaläs	LM	
2	Väliseinä	LM	D1600
1	Lujitemuovirunko "Lasa Composit", pH/lämpötilan kesto 50°C		Ø1600, L=4300 mm

Tilausnumero: Piiirustuksen sisältö:

LABKO SAKO 7500/600L saostussäiliö

Piiirustusloji: ASIAKASKUVA

Suunn. JP/TL	Tark.	Hyv. JdPi	4.1.07	Piiir.no 55FB02cs	Päivöys: 12.12.06	Mittakaava:
--------------	-------	-----------	--------	-------------------	-------------------	-------------

WAVIN-LABKO OY

**WAVIN**

Labkote 1 KANGASALA

FIN-36240 puh. 020 1285200  
fax. 020 1285280

**Labko**

Rakennus kohde:

Tämä kuva ja sen ratkaisut ovat Wavin-Labko Oy:n omaisuutta. Tätä kuvaa ei saa näyttää kolmannelle osapuolelle ilman Wavin-Labko Oy:n suostumusta.

