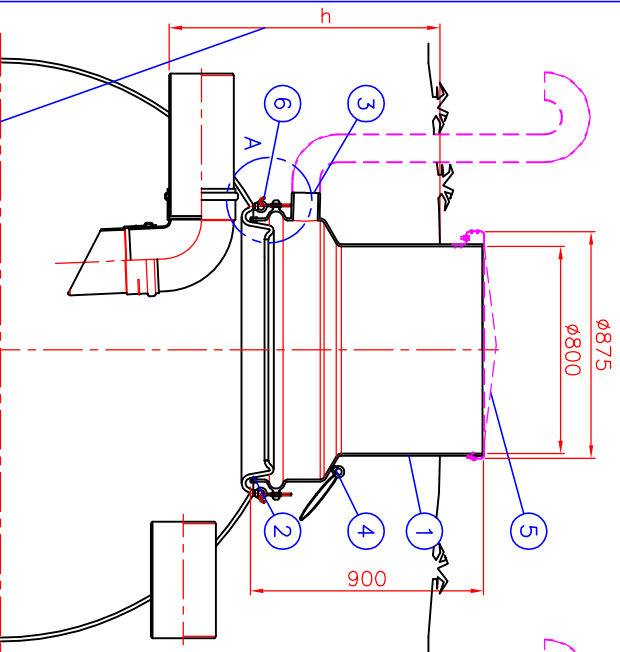
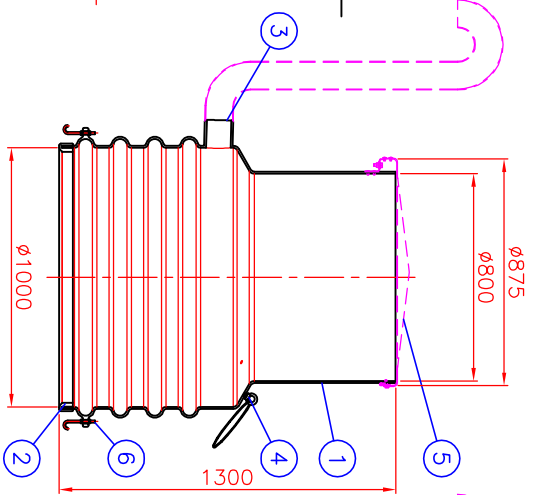


EuroHUK 800 h9-13  
h=600...1000 mm

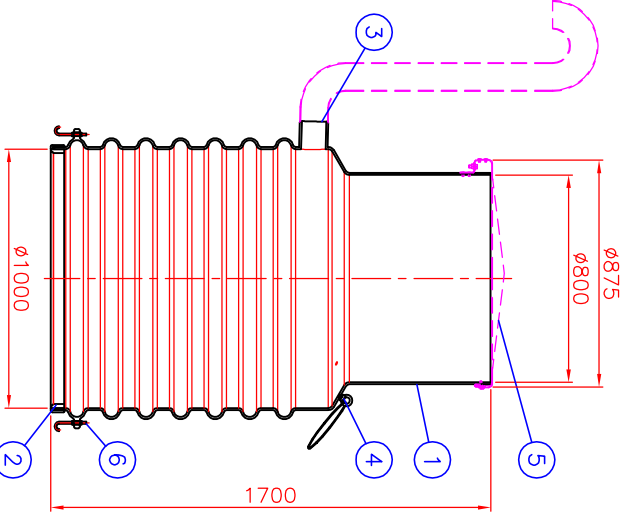


h = Säiliön asennussyvyys maan pinnalta (mm)  
HUOMI! Vakiokorkeuksista poikkeavat mitat

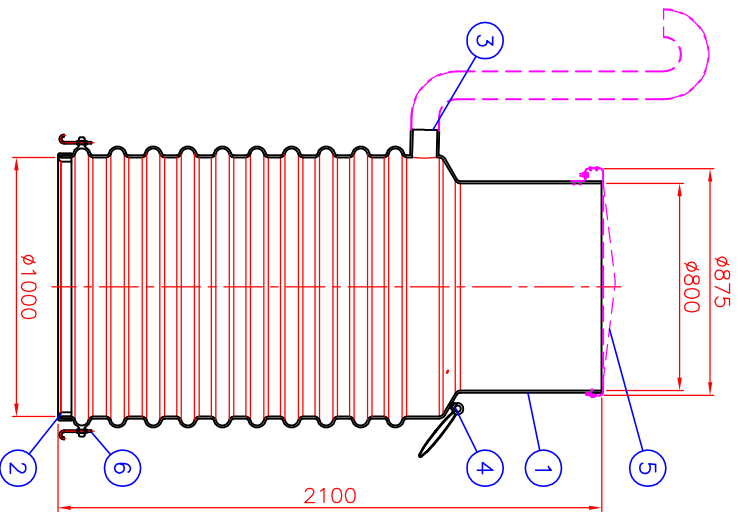
EuroHUK 800 h13-17  
h=1000...1400 mm



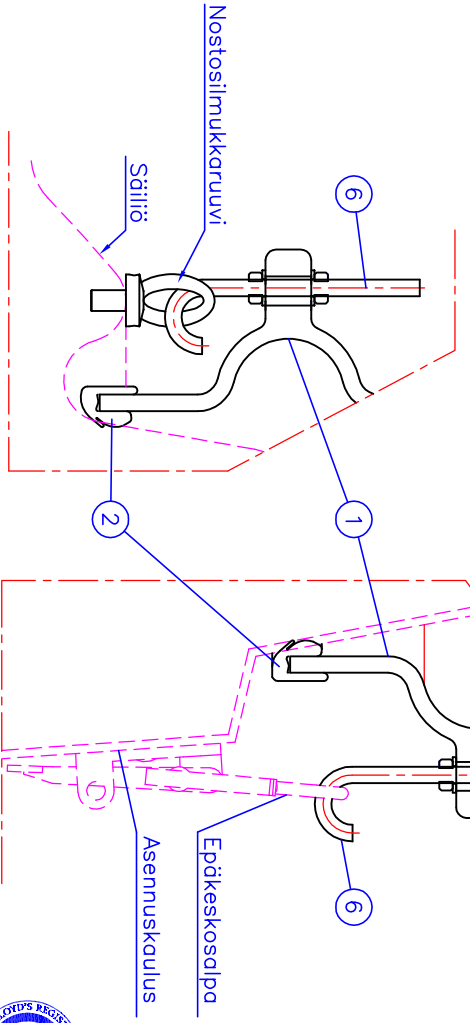
EuroHUK 800 h17-21  
h=1400...1800 mm



EuroHUK 800 h21-25  
h=1800...2200 mm



Kohta A:



Huoltokaivon kiinnitys PE-säiliöissä  
oleviin nostosilmukkaruuveihin (4 kpl)

Huoltokaivon kiinnitys LM-säiliöissä  
olevaan huoltokaivon asennus-  
kauluukseen.

Tämä kuva ja sen ratkaisut ovat Wavin-Labko Oy:n omaisuutta. Pidätämme oikeudet  
muutoksiin ilman ennakkoilmoitusta. Viranomaisvaatimukset tulee selvittää ennen tuotteen  
hankintaa. Tuotteet tulee asentaa asennusohjeen mukaisesti.

Huom! Muovikansistolla varustettua huoltokaivoa ei saa asentaa liikennealueelle,  
liikennealueella käytettävä valurautakansistoa.

6	Huoltokaivon kiinnityskoukku			4
5	Lukittava muovikansi Ø800	PE-HD		1
4	Nostolenkki			2
3	Tuuletussyhyde (tarvittaessa)	PE	D110	1
2	Tiiviste			1
1	EuroHUK 800 -huoltokaivo, PE-MD			1
h = Erottimen asennussyvyys maan pinnasta tuloyhteen vesijuoksun (mm)				
	EuroHUK 800 h 9-13 (x)	<input type="checkbox"/>	h = 600...1000 mm	LVI-koodi: 3632 620
	EuroHUK 800 h13-17	<input type="checkbox"/>	h = 1000...1400 mm	LVI-koodi: 3632 621
	EuroHUK 800 h17-21	<input type="checkbox"/>	h = 1400...1800 mm	LVI-koodi: 3632 622
	EuroHUK 800 h21-25	<input type="checkbox"/>	h = 1800...2200 mm	LVI-koodi: 3632 623

Tuotenumero: EuroHUK 800 huoltokaivo lukittavalla muovikannella

Piirustuksen sisäilmoitus: EuroHUK 800 huoltokaivo lukittavalla muovikannella

Piirustusloji: ASIAKASKRIVU

Päivöys: 23.12.10

Mittakaava: Rakennus kohde:

**WAVIN**  
Labkote 1 KANGASALA  
FI-36240 puh. 020 1285200  
www.wavin-labko.fi

**Labko**